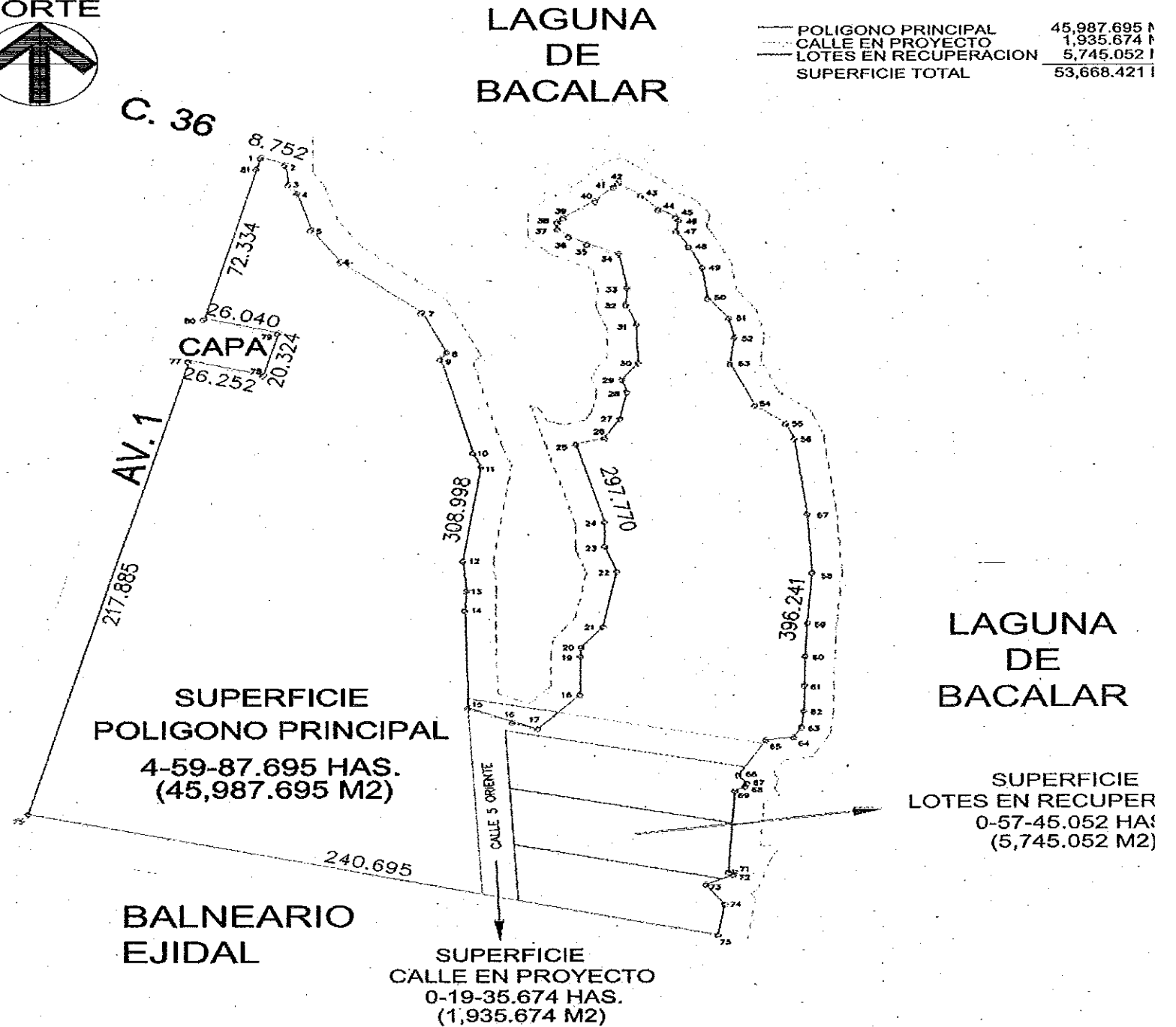


DESCRIPCION DE MEDIDAS Y COLINDANCIAS

AL NORTE: 8.752 + 308.998 + 297.770 MTS. CON LAGUNA DE BACALAR.
 AL SUR: 240.695 MTS. CON BALNEARIO EJIDAL.
 AL ESTE: 398.241 MTS. CON LAGUNA DE BACALAR.
 AL OESTE: 217.885 + 26.252 + 20.324 + 26.040 + 72.334 MTS. CON AV. 1.

SUPERFICIE : 53,668.421 M2

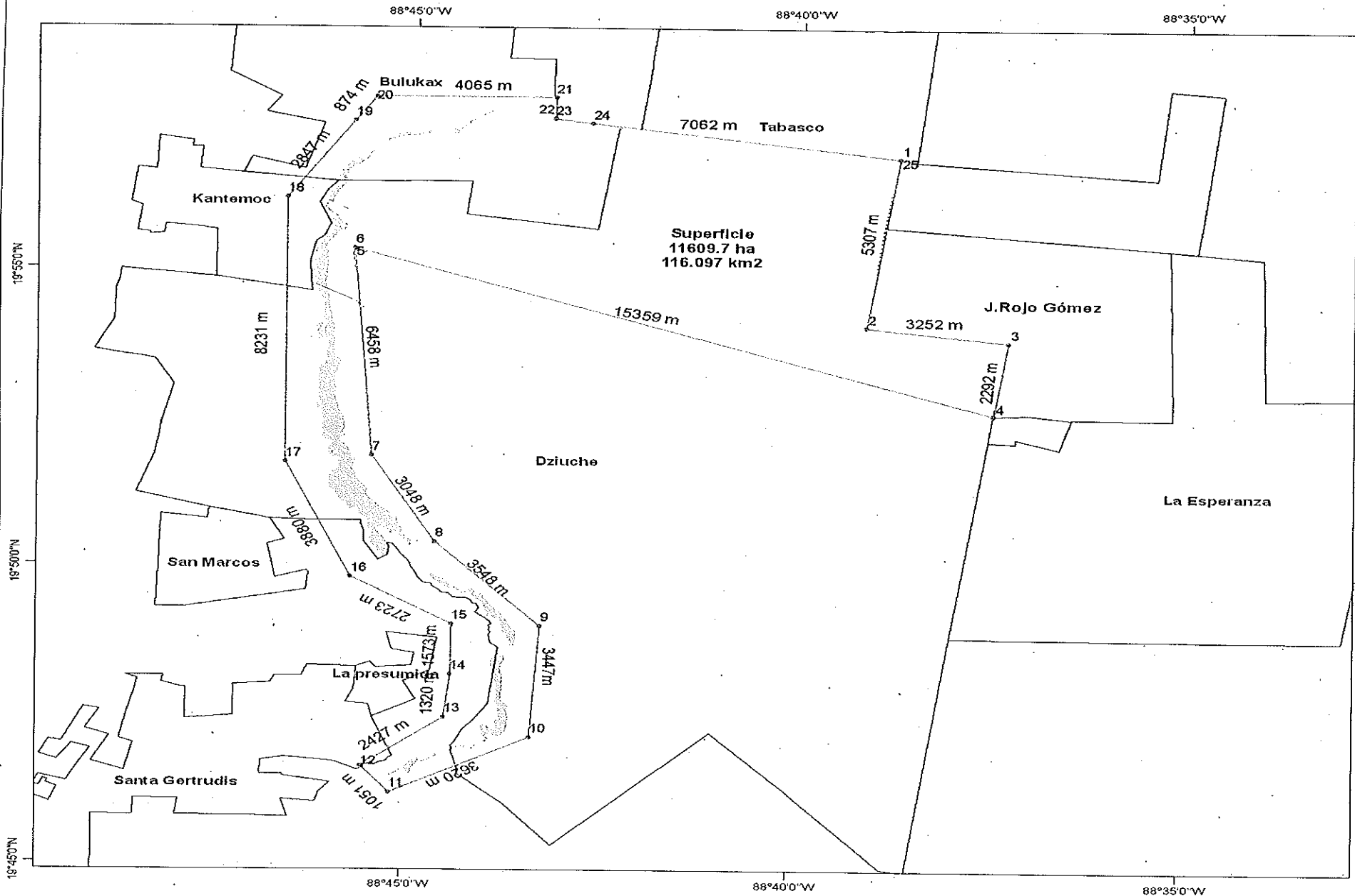


LAGUNA DE BACALAR

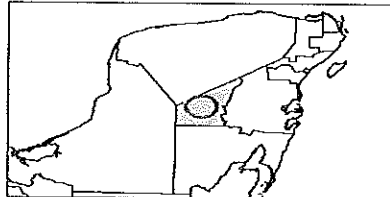
SUPERFICIE
 LOTES EN RECUPER
 0-57-45.052 HAS.
 (5,745.052 M2)

BALNEARIO EJIDAL

SUPERFICIE
 CALLE EN PROYECTO
 0-19-35.674 HAS.
 (1,935.674 M2)



Límites propuestos de la Reserva Estatal "Sistema Lagunar de Chichankanab"



SIMBOLOGÍA

- Localidades
- Caminos
- ▨ Lagunas

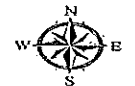
- Límites propuestos**
- ▭ Límite área estatal (Superficie: 11609.7 ha)
 - Vértices

Al Este partiendo del vértice 1 al 4
 5307 m + 3252 m + 2292 m
 con los límites del ejido Dziuche
 y Rojo Gómez. Del vértice 6 al 11
 6458 m + 3048 m + 3548 m + 3447 m
 +3620 m con ejido Dziuche.

Al Oeste del vértice 12 al 19
 2427 m + 1320 m + 1573 m +
 2723 m + 3880 m + 8231 m +
 2847 m + 874 m, colinda con
 los ejidos Buluxax, Kantemoc,
 Dziuche y Santa Gertrudis.

Al norte del vértice 20 al 25
 4065 m + 667 m + 870 m + 7062 m
 con los ejidos Bulukax y Tabasco.

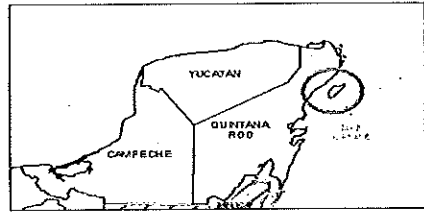
Al sur del vértice 4 al 6
 15359 m con el ejido Dziuche.



87°0'0"W

86°50'0"W

Límites de la Reserva Estatal Selvas y Humedales de Cozumel



SIMBOLOGÍA

- Limite propuestos
- Limite área estatal (Superficie: 19,846.45 ha)
- Localidades
- Sitios con arrecifes
- Vértices

Al norte: Del vértice 386 al 416, 22268 m. Colinda con las lagunas: Ciega, Pasión, Montecristo, Xlapac, Agua grande y Punta Molas.

Al este: 91622 m del vértice 417 al 483. Colinda con la parte este de Punta Molas. Del vértice 1 al 259 colinda con El Castillo, Islotes, Los Atolones, Hanam, Los Cocos, La Palma, Rancho Ixpalbarco, El Mezcalito, Playa Santa Cecilia, Punta Morena, Punta Chiqueros, Playa Bonita y Paradise.

Al Sur 11336 m del vértice 260 al 298. Colinda con El Cedral.

Al Oeste 34373 m del vértice 299 al 385. Colinda con San Miguel.



Especificaciones cartográficas

Datum: WGS1984 Sistema de Proyección Geográfica



20°30'0"N

20°30'0"N

20°20'0"N

20°20'0"N

87°0'0"W

86°50'0"W

